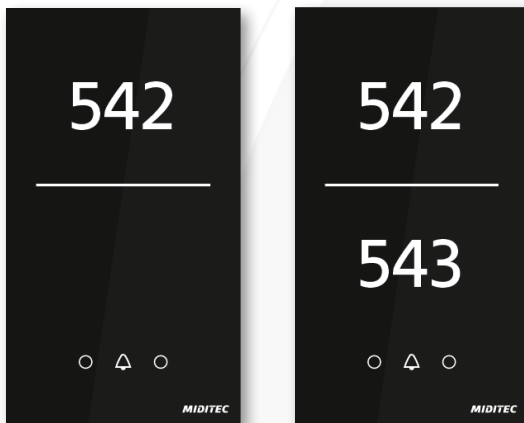


Hotel Hardware

Corridor Panel mit DND- / MUR-Zustandsanzeige



CORRIDOR PANEL

Das Corridor Panel gehört zur Skyline Brilliance Serie und besteht aus einem Glaspanel, auf dem ein oder zwei Zimmernummern sowie Statusanzeigen für DND und MUR angezeigt werden. Optional steht ein Touchfeld zum Klingeln zur Verfügung.

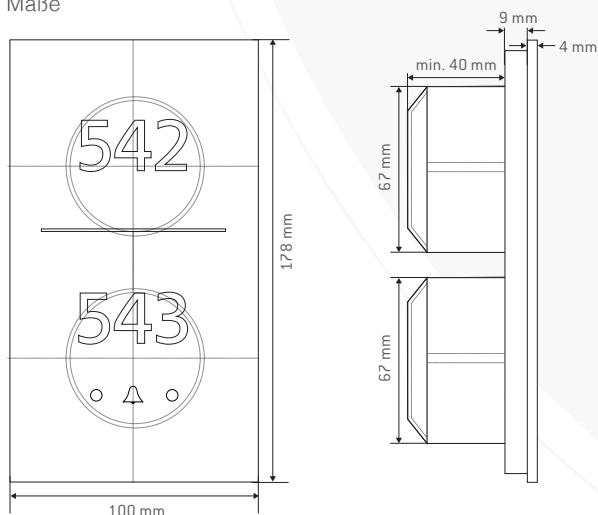
Das Standard Corridor Panel wird in schwarz geliefert. Für die farbliche Gestaltung des Glaspanels bieten wir Ihnen jedoch eine Auswahl an RAL-Farben an. Der Montagerahmen hinter dem Glaspanel ist in schwarz und weiß verfügbar.

Hinweis: Das Corridor Panel wird zusammen mit einem HDC15-V3 Raum Controller betrieben.

▼ ZUBEHÖR UND OPTIONEN

MH9200	HDC15-V3 Raum Controller
MH8772	Einbaustromversorgung 24 W
MH8773	Einbaustromversorgung 54 W

Maße



► LEISTUNGSMERKMALE

- Permanent illuminierte Zimmernummer oder andere Raumbezeichnung
- Onlinebetrieb (optional) mit HAC5100/32 oder HAC7000/32 Zentrale
- LEDs für DND (Do not disturb) und MUR (Make up room)
- Kapazitives Touchfeld für Klingel (optional)
- RS485-Schnittstelle (2-Draht) zum Anschluss an den Raum Controller
- 2 parametrierbare Eingänge (z.B. für DND-Schalter)
- 2 parametrierbare Ausgänge (z.B. für Türgong)
- Spannungsversorgung über externes Netzteil

TECHNISCHE DATEN

Spannungsversorgung	12 bis 24 V DC extern
Max. Leistungsaufnahme	3 W
Max. Stromverbrauch	80 mA bei 12 V DC
Umgebungstemperatur	+10 bis +55 °C
Schutzart IP	50
Schnittstelle	RS485
Maße des Glaspanels (mit Montagerahmen) H x B x T	178 x 100 x 13 mm
Material / Farbe	Glas / schwarz (RAL 9005)
Montage	Unterputz + Hohlwand-Dose

▼ CORRIDOR PANEL

MH5313 Corridor Panel

Beispiel Installation

